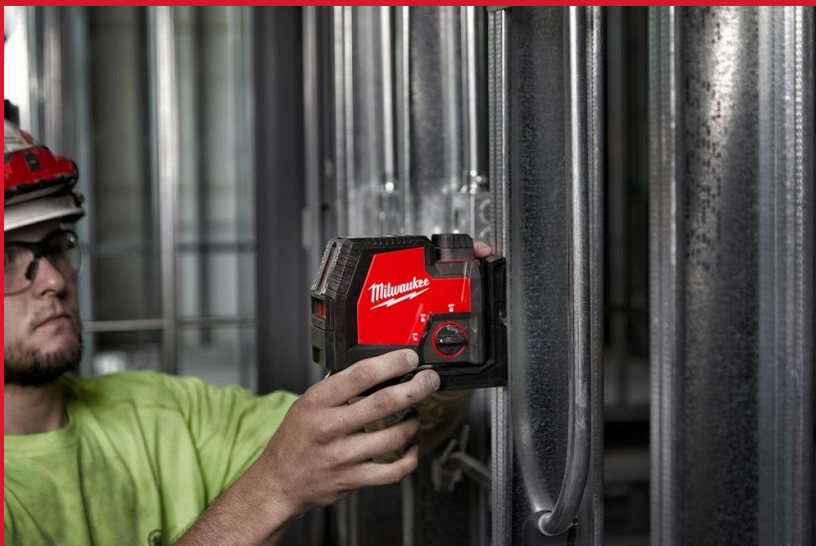


L4 CLLP-301C

USB ÚJRATÖLTHETŐ ZÖLD KERESZTVONAL- ÉS PONTLÉZER

- A REDLITHIUM™ zöld újratölthető USB keresztvonal -és pontlézer egy olyan eszköz, amely minden szükséges funkcióval rendelkezik a lézervonal vízszintes és függőleges igazításához
- Nagy intenzitású beépített zöld diódákkal a kompromisszumok nélküli láthatóság érdekében – akár 4x jobb láthatóság a piros fényű lézerekhez képest
- Nagy intenzitású zöld fény - hatótávolság 30 m (detektorral 100 m)
- Egész napos munkavégzés újratölthető REDLITHIUM™ USB 3.0 Ah akkumulátorral több mint 8 óra egész napos üzemidőt biztosít
- Egy REDLITHIUM™ USB 3.0 akkumulátor akár 6000 alkáli elemet helyettesít
- 3 üzemmódú ingarendszer: kézi mód bármilyen szögben való használatra, finombeállító mód, amely jelzi a nem vízszintes állapotot a 4° -os önszintező tartománnyal, illetve az ingazáró mód, amely megvédi az alkatrészeket szállítás során
- Beépített mágneses konzol hátulra szerelt ritkaföldfém mágnesekkel, 1/4" menet az állvány rögzítéséhez és a felfüggesztési furathoz - lehetővé teszi oszlopra és állványra való rögzítést
- A konzol lehetővé teszi a lézer 360°-os elforgatását a beállított pont körül, és finombeállító gombbal rendelkezik a szükséges paraméterek gyorsabb beállításához
- Hosszabbító kar, amely lehetővé teszi a függőleges pont megfigyelését a lézer padlóra vagy acélsínre helyezése után
- 1 db rögzítőcsipeszt tartalmaz



Beltéri láthatóság [m]	30
Max. működési idő L4 B3 akkumulátorral (óra)	8
Pontosság (mm/m)	0.3
Súly akkumulátorral (EPTA) (kg)	0.90 (L4 B3)
A készlet tartalma	1 x L4 B3 akkumulátor, USB kábel és fali csatlakozó, Szerszámkoffer
Cikkszám	4933478099